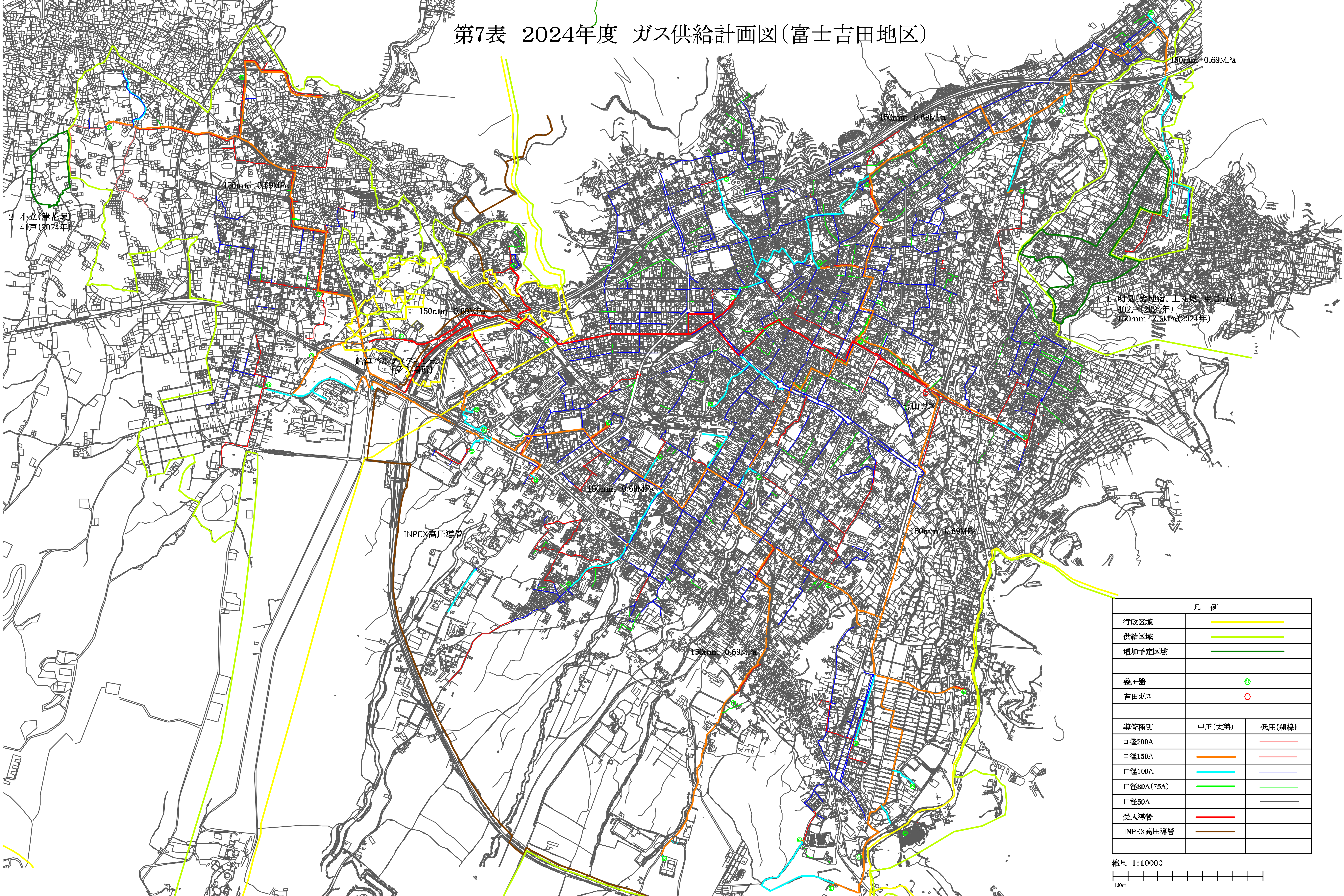


第7表 2024年度 ガス供給計画図(富士吉田地区)



2 小立(草花家)
41戸(2024年)

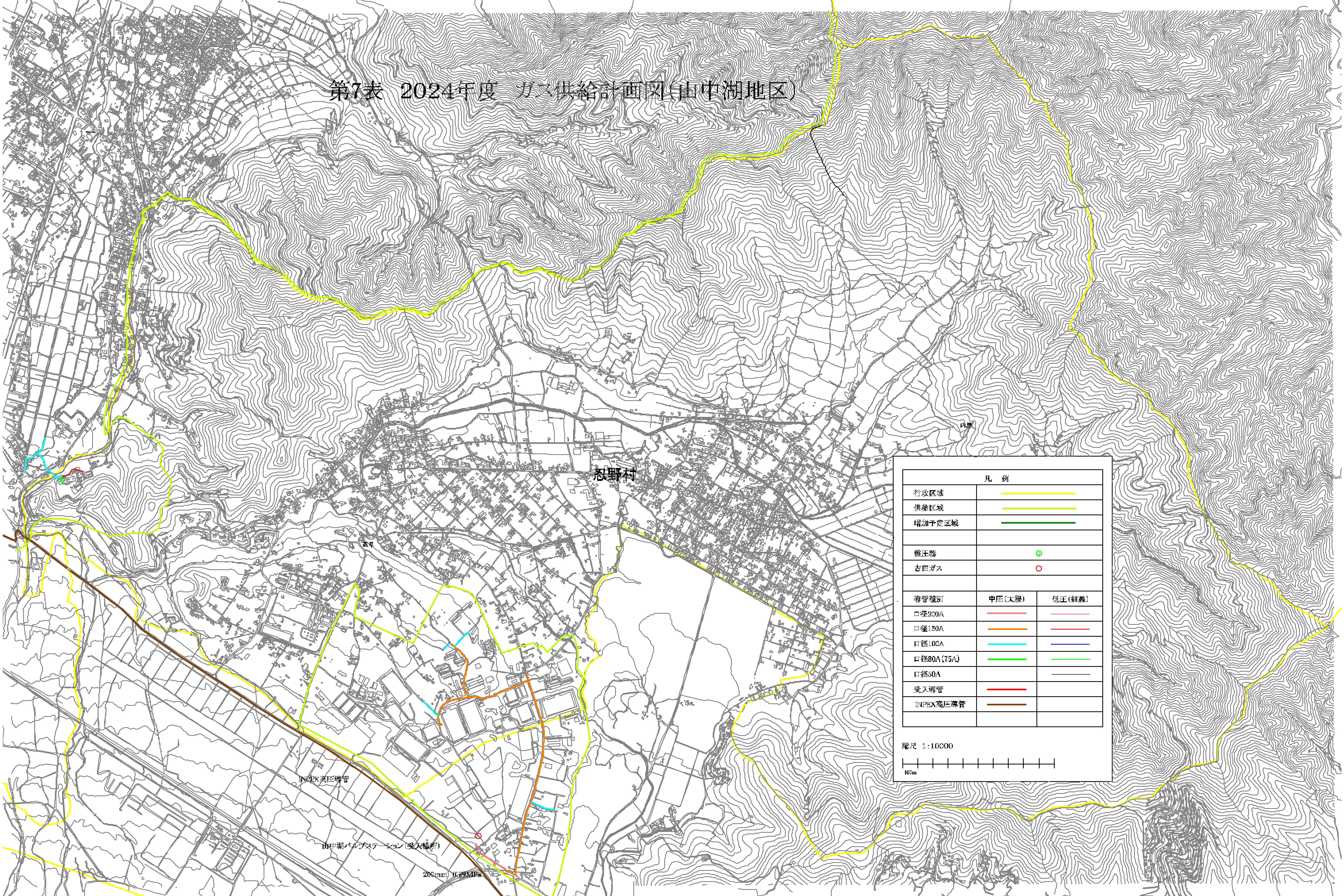
1 町見(郷地宿、上丸屋、津屋宿)
202戸(2024年)
150mm 2.5kPa(2024年)

INPEX 高压導管

凡 例		
行政区域	——	
供給区域	——	
増加予定区域	——	
変圧器	⊙	
盲目ガス	○	
導管種別	中圧(太線)	低圧(細線)
口径200A	——	——
口径150A	——	——
口径100A	——	——
口径80A(75A)	——	——
口径50A	——	——
受入導管	——	——
INPEX 高压導管	——	——

縮尺 1:10000
100m

第7表 2024年度 ガス供給計画図(山中湖地区)



凡 例		
行政区域		
供給区域		
増加予定区域		
調整器		
吉田ガス		
導管種別	中圧(太線)	低圧(細線)
口径200A		
口径150A		
口径100A		
口径80A(75A)		
口径50A		
受入導管		
INPEX高圧導管		

縮尺 1:10000

INPEX高圧導管

山中湖バルブステーション(受入場所)

200mm 0.29MPa